

# **Dirección General de Aviación Civil**

## **Unidad de Planificación**

## **Estadísticas Aeronáuticas**

**Año 2012**



# Presentación

En el presente documento se exponen las principales variables de las estadísticas aeronáuticas 2012, de nuestro país. Con el fin de proporcionarle al usuario una herramienta de rápido acceso para sus investigaciones y análisis.

Si se requiere información adicional estamos a su disposición, en la Unidad de Planificación, de la Dirección General de Aviación Civil, al teléfono (506) 22428034, o a la dirección electrónica [vlopez@dgac.go.cr](mailto:vlopez@dgac.go.cr) y / o [malvarado@dgac.go.cr](mailto:malvarado@dgac.go.cr).

*“Por medio de las estadísticas el investigador puede entender el pasado, administrar el presente y planear el futuro.<sup>1</sup>”*

---

<sup>1</sup> Organización de la Aviación Civil Internacional. (2010). Celebración de la importancia fundamental de la estadística en la Aviación Civil. *Revista de la OACI*. 65, (6), 23-24.

## INDICE

<b>Cuadro N°1. Dirección General de Aviación Civil. Servicio Internacional regular y no regular. Pasajeros entrando y saliendo del país según aeropuerto y línea aérea. Año 2012.</b>	<b>7</b>
<b>Gráfico N° 1. Dirección General de Aviación Civil. Distribución porcentual de pasajeros internacionales según aeropuerto. Año: 2012</b>	<b>9</b>
<b>Cuadro N° 2. Dirección General de Aviación Civil. Servicio local regular y no regular Pasajeros entrando y saliendo según aeropuerto y línea aérea. Año 2012</b>	<b>10</b>
<b>Gráfico N°2. Dirección General de Aviación Civil. Servicio local regular y no regular Distribución porcentual de pasajeros según aeropuerto. Año 2012.</b>	<b>12</b>
<b>Cuadro 3. Dirección General de Aviación Civil Servicio Internacional de pasajeros regular y no regulares por aeropuerto según mes. Año: 2012</b>	<b>13</b>
<b>Gráfico N° 3 Dirección General de Aviación Civil. Servicio Internacional de pasajeros por aeropuerto según mes. Año: 2012 (Escala semilogarítmica)</b>	<b>14</b>
<b>Cuadro N° 4. Dirección General de Aviación Civil Aeropuerto Internacional Juan Santamaría Servicio Internacional de pasajeros regular y no regular según mes. Año 2012.</b>	<b>14</b>
<b>Gráfico N° 4. Dirección General de Aviación Civil. Aeropuerto Internacional Juan Santamaría Servicio Internacional de pasajeros según mes. Año 2012.</b>	<b>15</b>

**Cuadro N°5 Dirección General de Aviación Civil Aeropuerto Internacional Juan Santamaría, transporte de carga internacional, servicio regular y no regular según entrada, salida y línea aérea. Año 2012 (Peso en kilos)** 17

**Gráfico N° 5. Dirección General de Aviación Civil Distribución porcentual de transporte de carga internacional, según entrada y salida. Año: 2012** 18

## **Series Históricas**

**Cuadro N° 6. Dirección General de Aviación Civil Pasajeros transportados en servicio regular y no regular por tipo de pasajero según año. Período: 2005 - 2012.** 20

**Gráfico N° 6. Dirección General de Aviación Civil. Pasajeros transportados por tipo de pasajero, Período: 2005-2012. (Escala semilogarítmica)** 21

**Cuadro N° 7. Dirección General de Aviación Civil. Servicio Internacional de pasajeros entrando y saliendo del país. Por año, según mercado. Período: 2005-2012** 22

**Gráfico N° 7. Dirección General de Aviación Civil. Servicio Internacional de pasajeros por año y mercado. Período: 2005-2012.** 23

**Cuadro N° 8. Dirección General de Aviación Civil. Servicio regular y no regular de pasajeros locales por año, según aeropuerto y línea aérea. Período: 2005-2012** 24

**Gráfico N°8. Dirección General de Aviación Civil. Servicio de pasajeros locales por año según aeropuerto. Período: 2005 - 2012. (Escala semilogarítmica )** 25

## Aeropuerto Internacional Juan Santamaría

<b>Cuadro N° 9. Dirección General de Aviación Civil. Aeropuerto Internacional Juan Santamaría</b> <b>Pasajeros trasportados en servicio regular y no regular, por tipo de pasajeros según año.</b> <b>Período: 2005-2012.</b>	<b>27</b>
<b>Gráfico N°9 Dirección General de Aviación Civil. Aeropuerto Internacional Juan Santamaría</b> <b>Pasajeros trasportados por tipo de pasajero, según año. Período 2005-2012.</b>	<b>28</b>
<b>Cuadro N° 10. Dirección General de Aviación Civil. Aeropuerto Internacional Juan Santamaría</b> <b>Transporte Internacional de carga en servicio regular y no regular según año. Período: 2005-2012.</b> <b>(Peso en kilos)</b>	<b>29</b>
<b>Gráfico N°10. Dirección General de Aviación Civil. Aeropuerto Internacional Juan Santamaría</b> <b>Transporte Internacional de carga según año. Período: 2005-2012. (Peso en kilos)</b>	<b>30</b>
<b>Cuadro N° 11. Dirección General de Aviación Civil. Aeropuerto Internacional Juan Santamaría</b> <b>Transporte de carga Internacional en servicios regulares y no regulares.</b> <b>Por año, según mercado. Período: 2005 - 2012 ( Peso en kilos)</b>	<b>31</b>
<b>Gráfico N° 11. Dirección General de Aviación Civil.</b> <b>Distribución porcentual de transporte de carga internacional por año, según mercado.</b> <b>Período: 2005 - 20112 (Peso en kilos).</b>	<b>32</b>

**Aeropuerto Internacional Daniel Oduber Quirós**

<b>Cuadro N° 12. Dirección General de Aviación Civil. Aeropuerto Internacional Daniel Oduber. Internacionales transportados, según año. Período: 2005 - 2012.</b>	<b>34</b>
<b>Gráfico N° 12. Dirección General de Aviación Civil. Aeropuerto Internacional Daniel Oduber. Pasajeros transportados, según año. Período: 2005 - 2012.</b>	<b>35</b>
<b>Cuadro N° 13. Dirección General de Aviación Civil. Aeropuerto Internacional Daniel Oduber. Operaciones realizadas según año. Período 2005-2012.</b>	<b>36</b>
<b>Gráfico N° 13, Dirección General de Aviación Civil. Aeropuerto Internacional Daniel Oduber, operaciones según año. Período: 2005 - 2012.</b>	<b>37</b>

**Cuadro N°1**  
**Dirección General de Aviación Civil**  
**Servicio Internacional regular y no regular**  
**Pasajeros entrando y saliendo del país según aeropuerto y línea aérea**  
**Año 2012**

<b>AEROPUERTO</b>	<b>PASAJEROS</b>
<b>LINEA AEREA</b>	
<b>Total</b>	<b><u>4 443 638</u></b>
<b><u>Aeropuerto Internacional Juan Santamaría</u></b>	<b><u>3 784 225</u></b>
<b>ENTRANDO</b>	<b>1 982 775</b>
LÍNEAS AÉREAS COSTARRICENSES S.A. (LACSA)	585.007
AMERICAN AIRLINES INC.	281.658
UNITED AIRLINES (CONTINENTAL AIRLINES)	247.644
COMPAÑÍA PANAMEÑA DE AVIACIÓN S.A.(COPA)	198.783
LÍNEAS AÉREAS DE ESPAÑA S.A. (IBERIA)	184.803
DELTA AIRLINES INC.	107.697
SPIRIT AIRLINES	72.863
AEROVÍAS DE MÉXICO	54.202
JET BLUE AIRWAYS COPORATION	46.826
US AIRWAYS	46.826
TACA PERÚ	34.077
AEROREPÚBLICA	30.554
CONDOR FLUGDIENST	20.101
FRONTIER AIRLINES	18.730
INTERYET	18.429
TACA AIRLINES	12.699
AIR CANADÁ	12.464
AVIANCA	5.932
AIR PANAMÁ	3.299
AVIATECA S.A.	181
<b>SALIENDO</b>	<b>1 801 450</b>
LÍNEAS AÉREAS COSTARRICENSES S.A. (LACSA)	589.488
AMERICAN AIRLINES INC.	269.975
UNITED AIRLINES (CONTINENTAL AIRLINES)	245.198
COMPAÑÍA PANAMEÑA DE AVIACIÓN S.A.(COPA)	206.715
DELTA AIRLINES INC.	106.926
SPIRIT AIRLINES	73.984
AEROVÍAS DE MÉXICO	53.070
JET BLUE AIRWAYS COPORATION	47.967
US AIRWAYS	44.961
AEROREPÚBLICA	34.913
TACA PERÚ	33.762
CONDOR FLUGDIENST	19.592
FRONTIER AIRLINES	19.277
INTERYET	17.546
TACA INTERNATIONAL AIRLINES S.A.	14.711
AIR CANADÁ	11.469
AVIANCA	8.641
AIR PANAMÁ	3.021
AVIATECA S.A.	234

continúa ...

<b>AEROPUERTO</b>	<b>PASAJEROS</b>
<b>LINEA AEREA</b>	
<b>Aeropuerto Daniel Oduber</b>	<b>652 949</b>
<b>ENTRANDO</b>	<b>320.411</b>
UNITED AIRLINES	93799
AMERICAN AIRLINES INC.	64742
DELTA AIRLINES INC.	55537
JET BLUE	24775
CONTINENTAL AIRLINES	21212
SUN WING	14742
AIR CANADÁ	10028
US AIRWAYS	5931
AIR TRANSAT	5026
JAZZ AIRLINES	4672
FRONTIER AIRLINES	3872
TACA INTERNATIONAL AIRLINES S.A.	3647
WEST JET	3090
CANJET	2981
SUN COUNTRY	2039
COMPAÑÍA PANAMEÑA DE AVIACIÓN S.A.(COPA)	2018
JET AIR FLY	867
AIR BERLIN	628
MIAMI AIR	555
AERO MEXICO	250
<b>SALIENDO</b>	<b>332.538</b>
UNITED AIRLINES	97019
AMERICAN AIRLINES INC.	68615
DELTA AIRLINES INC.	58076
JET BLUE	25964
CONTINENTAL AIRLINES	22300
SUN WING	14423
AIR CANADÁ	9684
US AIRWAYS	6133
AIR TRANSAT	5304
JAZZ AIRLINES	4857
FRONTIER AIRLINES	4147
TACA INTERNATIONAL AIRLINES S.A.	3995
CANJET	2765
WEST JET	2500
COMPAÑÍA PANAMEÑA DE AVIACIÓN S.A.(COPA)	2207
SUN COUNTRY	1894
JET AIR FLY	1135
AIR BERLIN	671
MIAMI AIR	574
AERO MEXICO	252
NATURE AIR S.A	23

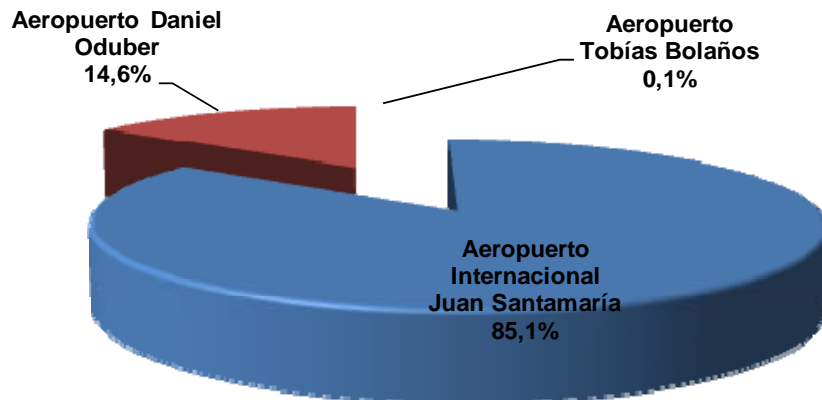
continúa ...



AEROPUERTO	PASAJEROS
LINEA AEREA	
<b>Aeropuerto Tobías Bolaños</b>	<b>6.464</b>
<b>ENTRANDO</b>	<b>3.341</b>
NATURE AIR S.A.	3.296
HELISERVICIOS AEROBELL S.A.	45
<b>SALIENDO</b>	<b>3.123</b>
NATURE AIR S.A.	3.065
HELISERVICIOS AEROBELL S.A.	58

Fuente: Unidad de Planificación.

**Gráfico N° 1.**  
**Dirección General de Aviación Civil.**  
**Distribución porcentual de pasajeros internacionales,**  
**según aeropuerto. Año: 2012**



**Cuadro N° 2**  
**Dirección General de Aviación Civil**  
**Servicio local regular y no regular**  
**Pasajeros entrando y saliendo según aeropuerto y línea aérea**  
**Año 2012**

<b>Aeropuertos</b>	<b>Pasajeros</b>
<b>Línea aéreas</b>	
<b><u>Total</u></b>	<b>168.676</b>
<b><u>Juan Santamaría</u></b>	<b>88.242</b>
<b>Pasajeros entrando</b>	<b>47.280</b>
SERVICIOS AÉREOS NACIONALES S.A. (SANSA)	44.893
HELISERVICIOS AEROBELL S.A	1.022
AVIONES TAXI AEREO S.A.	668
TAXI AÉREO CENTROAMERICANO (TACSA)	478
ALFA ROMEO AEREO TAXI	85
AEROTOURS S.R.L.	73
VIAJES ESP.AÉREOS S.A. (VEASA)	39
AEROPARAÍSO	19
AIRES DE PAVAS	3
<b>Pasajeros saliendo</b>	<b>40.962</b>
SERVICIOS AÉREOS NACIONALES S.A. (SANSA)	39.254
HELISERVICIOS AEROBELL S.A	581
AVIONES TAXI AEREO S.A.	526
TAXI AÉREO CENTROAMERICANO (TACSA)	380
AEROTOURS S.R.L.	100
ALFA ROMEO AEREO TAXI	41
VIAJES ESP.AÉREOS S.A. (VEASA)	35
AEROPARAÍSO	28
AIR COSTA RICA AIRLINES	12
AEROCARIBE	5
<b><u>Tobías Bolaños</u></b>	<b>77.764</b>
<b>Pasajeros entrando</b>	<b>39.455</b>
AEROCARIBE	100
AEROPARAÍSO	1.036
AEROTOURS S.R.L.	754
AIR COSTA RICA AIRLINES	67
AIRES DE PAVAS	331
AVIONES TAXI AEREO S.A.	139
HELIJET AVIATION	52
HELISERVICIOS AEROBELL S.A	1.448
NATURE AIR S.A.	35.347
TAXI AÉREO CENTROAMERICANO (TACSA)	144
VIAJES ESP.AÉREOS S.A. (VEASA)	37
<b>Pasajeros saliendo</b>	<b>38.309</b>
AEROCARIBE	113
AEROPARAÍSO	1.015
AEROTOURS S.R.L.	1.052
AIR COSTA RICA AIRLINES	163
AIRES DE PAVAS	392
AVIONES TAXI AEREO S.A.	277
HELIJET AVIATION	114
HELISERVICIOS AEROBELL S.A	3.475
NATURE AIR S.A.	31.410
TAXI AÉREO CENTROAMERICANO (TACSA)	178
VIAJES ESP.AÉREOS S.A. (VEASA)	120

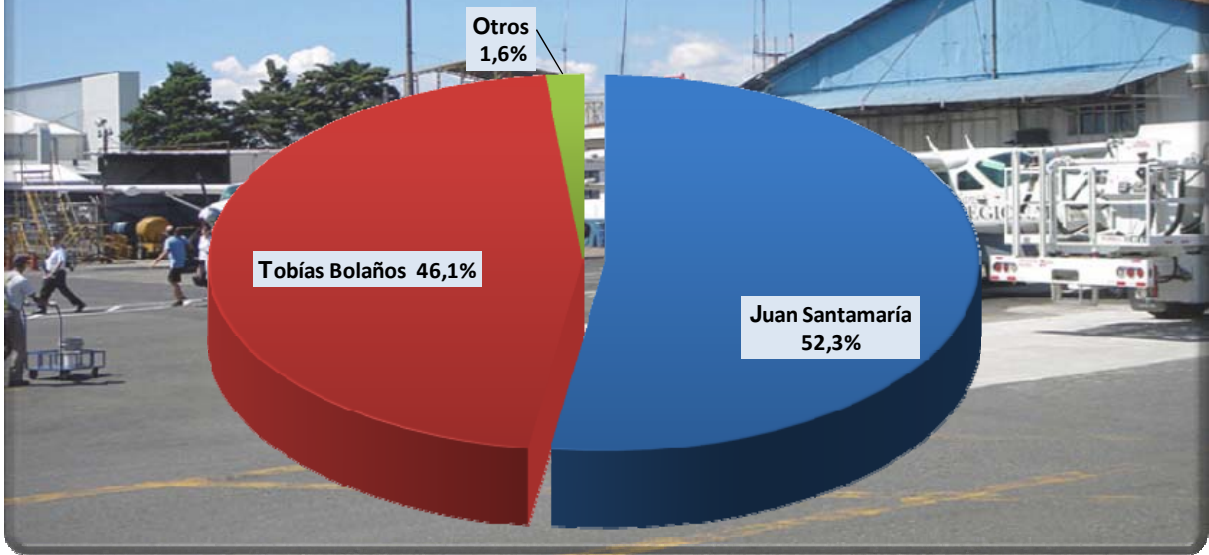
continúa ...

Aeropuertos Línea aéreas	Pasajeros
<b>Otros*</b>	<b><u>2.670</u></b>
<b>Pasajeros entrando</b>	<b>323</b>
AEROCARIBE	6
AEROPARAÍSO	54
AEROTOURS S.R.L.	54
AIR COSTA RICA AIRLINES	4
AIRES DE PAVAS	3
AIRES DE PAVAS	7
AVIONES TAXI AEREO S.A.	9
HELISERVICIOS AEROBELL S.A	181
TAXI AÉREO CENTROAMERICANO (TACSA)	5
<b>Pasajeros saliendo</b>	<b>2.347</b>
AEROCARIBE	42
AEROPARAÍSO	442
AEROTOURS S.R.L.	373
AIR COSTA RICA AIRLINES	20
AIRES DE PAVAS	50
AVIONES TAXI AEREO S.A.	299
HELISERVICIOS AEROBELL S.A	1.004
TAXI AÉREO CENTROAMERICANO (TACSA)	79
VIAJES ESP.AÉREOS S.A. (VEASA)	38

\*/ Este apartado contiene todos los movimientos que no se incluyen en los aeropuertos internacionales donde están las bases de operación de las empresas locales.

**Fuente:** Unidad de Planificación.

**Gráfico N°2**  
**Dirección General de Aviación Civil**  
**Servicio local regular y no regular**  
**Distribución porcentual de pasajeros según aeropuerto**  
**Año: 2012**

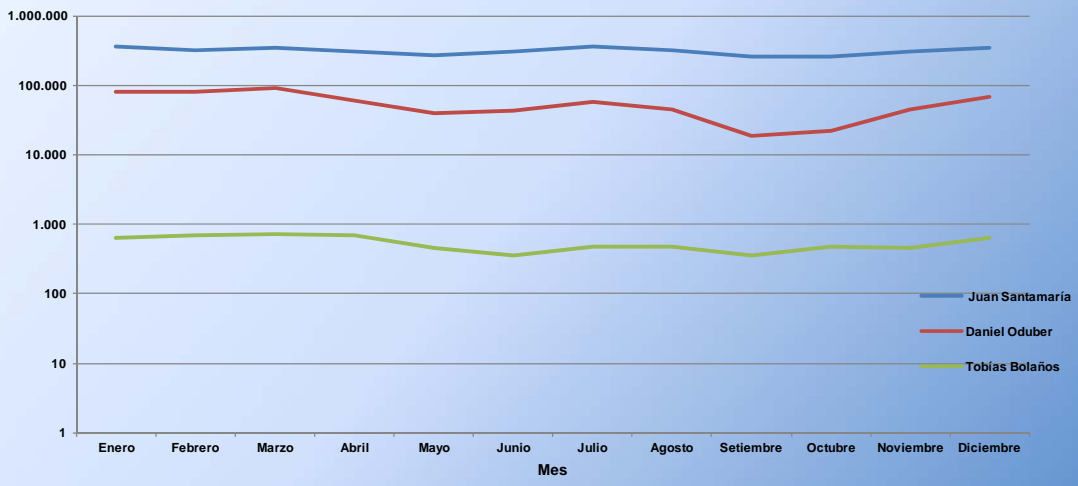


**Cuadro N° 3**  
**Dirección General de Aviación Civil**  
**Servicio Internacional de pasajeros regular y no regular**  
**por aeropuerto según mes.**  
**Año: 2012**

<b>Mes</b>	<b>Total</b>	<b>Juan Santamaría</b>	<b>Daniel Oduber</b>	<b>Tobías Bolaños</b>
<b><u>Total</u></b>	<b><u>4.443.638</u></b>	<b><u>3.784.225</u></b>	<b><u>652.949</u></b>	<b><u>6.464</u></b>
Enero	447.590	366.719	80.225	646
Febrero	396.476	316.015	79.752	709
Marzo	448.818	357.027	91.059	732
Abril	371.903	309.492	61.715	696
Mayo	311.077	271.056	39.567	454
Junio	347.007	304.012	42.639	356
Julio	420.552	361.550	58.534	468
Agosto	364.039	318.192	45.371	476
Setiembre	283.376	263.983	19.040	353
Octubre	281.691	258.530	22.683	478
Noviembre	348.040	303.018	44.566	456
Diciembre	423.069	354.631	67.798	640

**Fuente:** Unidad de Planificación.

**Gráfico N° 3**  
**Dirección General de Aviación Civil**  
**Servicio Internacional de pasajeros por aeropuerto según mes**  
**Año: 2012**  
**(Escala semilogarítmica)**

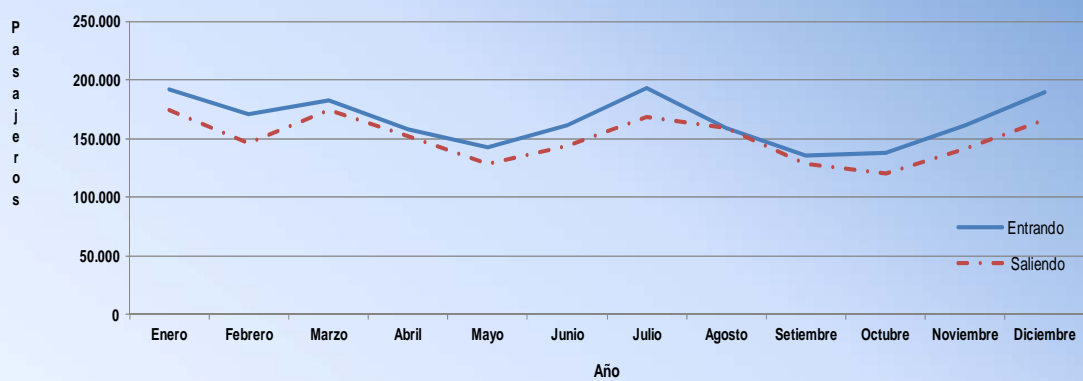


**Cuadro N° 4**  
**Dirección General de Aviación Civil**  
**Aeropuerto Internacional Juan Santamaría**  
**Servicio Internacional de pasajeros regular y no regular**  
**Entrando y saliendo del país según mes**  
**Año 2012**

<b>Mes</b>	<b>Total</b>	<b>Entrando</b>	<b>Saliendo</b>
<b><u>Total</u></b>	<b><u>3.784.225</u></b>	<b><u>1.982.775</u></b>	<b><u>1.801.450</u></b>
Enero	<b>366.719</b>	191.987	174.732
Febrero	<b>316.015</b>	170.211	145.804
Marzo	<b>357.027</b>	182.972	174.055
Abril	<b>309.492</b>	157.761	151.731
Mayo	<b>271.056</b>	142.433	128.623
Junio	<b>304.012</b>	160.832	143.180
Julio	<b>361.550</b>	193.507	168.043
Agosto	<b>318.192</b>	158.738	159.454
Setiembre	<b>263.983</b>	135.618	128.365
Octubre	<b>258.530</b>	137.809	120.721
Noviembre	<b>303.018</b>	161.786	141.232
Diciembre	<b>354.631</b>	189.121	165.510

**Fuente:** Unidad de Planificación.

Gráfico N° 4  
Dirección General de Aviación Civil  
Aeropuerto Internacional Juan Santamaría  
Servicio Internacional de pasajeros según mes  
Año: 2012.





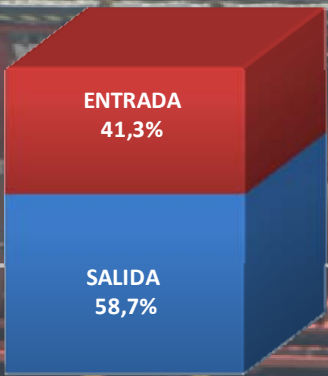
**Cuadro N°5**  
**Dirección General de Aviación Civil**  
**Aeropuerto Internacional Juan Santamaría, transporte de carga internacional**  
**Servicios regulares y no regulares según entrada, salida y línea aérea.**  
**Año 2012**  
(Peso en kilos)

Línea aéreas	Carga
<b>TOTAL</b>	<b>94 775 018</b>
<b>ENTRANDO</b>	<b>39.145.073</b>
AEROMEXICO	166.620
AEROREPÚBLICA	266.902
AEROTAXI LA COSTEÑA S.A.(carguero)	312.294
AIR CANADÁ	19.902
AIR PANAMÁ (carguero)	1.214.329
AMERICAN AIRLINES	574.004
AVIANCA	94.301
CONDOR FLUGDIENST HOLLAND	551.627
CONTINENTAL AIRLINES	61.968
COPA AIRLINES	1.259.838
D.H.L. AEROXPRESO(carguero)	12.085.047
D.H.L. GUATEMALA(carguero)	848.622
DELTA AIRLINES	153.419
FLORIDA WEST(carguero)	1.531.605
LAN CARGO S.A.(carguero)	7.040.651
LÍNEAS AÉREAS COSTARRICENSES S.A.	3.598.011
LÍNEAS AÉREAS DE ESPAÑA (IBERIA)	2.555.776
TACA AIRLINES	53.551
TACA PERÚ	318.877
UNITED AIRLINES	182.169
UPS AIRLINES CARGO(carguero)	6.187.942
US AIRWAYS	67.618
<b>SALIENDO</b>	<b>55.629.945</b>
AEROMÉXICO	450.695
AEROREPÚBLICA	44.754
AEROTAXI LA COSTEÑA S.A.(carguero)	179.660
AIR CANADÁ	23.795
AIR PANAMÁ (carguero)	1.230.122
AMERICAN AIRLINES	1.024.682
AVIANCA	51.306
CONDOR FLUGDIENST HOLLAND	350.360
CONTINENTAL AIRLINES	290.484
COPA AIRLINES	1.067.911
D.H.L. AEROXPRESO(carguero)	11.839.736
D.H.L. GUATEMALA(carguero)	486.893
DELTA AIRLINES	1.354.922
FLORIDA WEST(carguero)	2.375.448
LAN CARGO S.A.(carguero)	9.953.297
LÍNEAS AÉREAS COSTARRICENSES S.A.	3.424.689
LÍNEAS AÉREAS DE ESPAÑA (IBERIA)	1.382.502
TACA AIRLINES	73.025
TACA PERÚ	298.957
UNITED AIRLINES	686.957
UPS AIRLINES CARGO(carguero)	18.940.422
US AIRWAYS	99.328

Fuente: Unidad de Planificación.



Gráfico N° 5.  
Dirección General de Aviación Civil  
Distribución porcentual de transporte de carga internacional,  
según entrada y salida  
Año: 2012



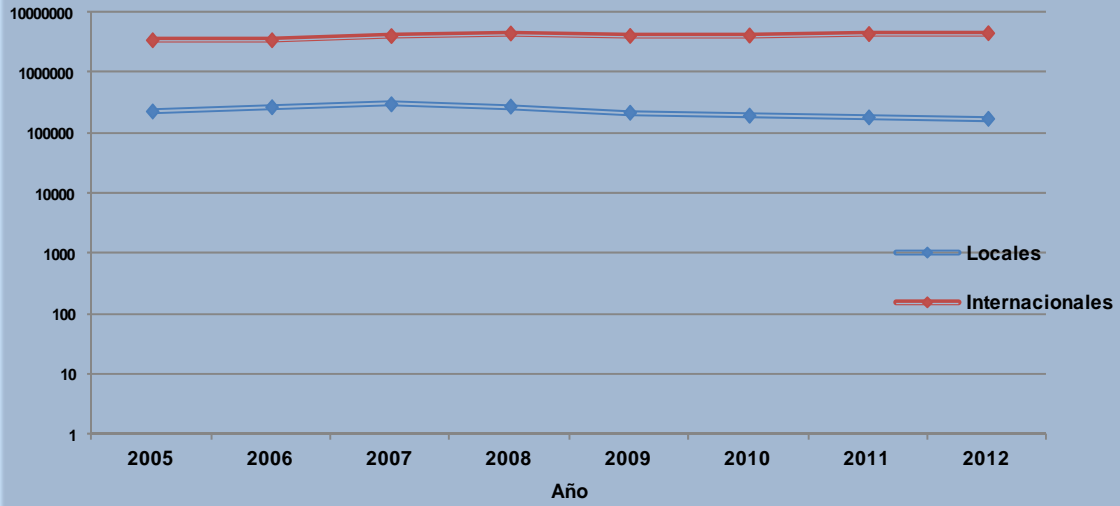
# Series Históricas

**Cuadro N° 6**  
**Dirección General de Aviación Civil**  
**Pasajeros transportados en servicio regular y no regular**  
**por tipo de pasajero según año**  
**Período: 2005 - 2012.**

Año	Pasajeros		
	Total	Locales	Internacionales
<b><u>Total</u></b>	<b><u>33.777.257</u></b>	<b><u>1.800.156</u></b>	<b><u>31.977.101</u></b>
2012	4.612.314	168.676	4.443.638
2011	4.478.374	178.440	4.299.934
2010	4.257.606	190.306	4.067.300
2009	4.214.021	212.863	4.001.158
2008	4.663.278	269.637	4.393.641
2007	4.275.783	293.779	3.982.004
2006	3.657.000	262.998	3.394.002
2005	3.618.881	223.457	3.395.424

**Fuente:** Unidad de Planificación.

**Gráfico N° 6.**  
**Dirección General de Aviación Civil**  
**Pasajeros transportados por tipo de pasajero, según año**  
**Período: 2005-2012.**  
**(Escala semilogarítmica)**



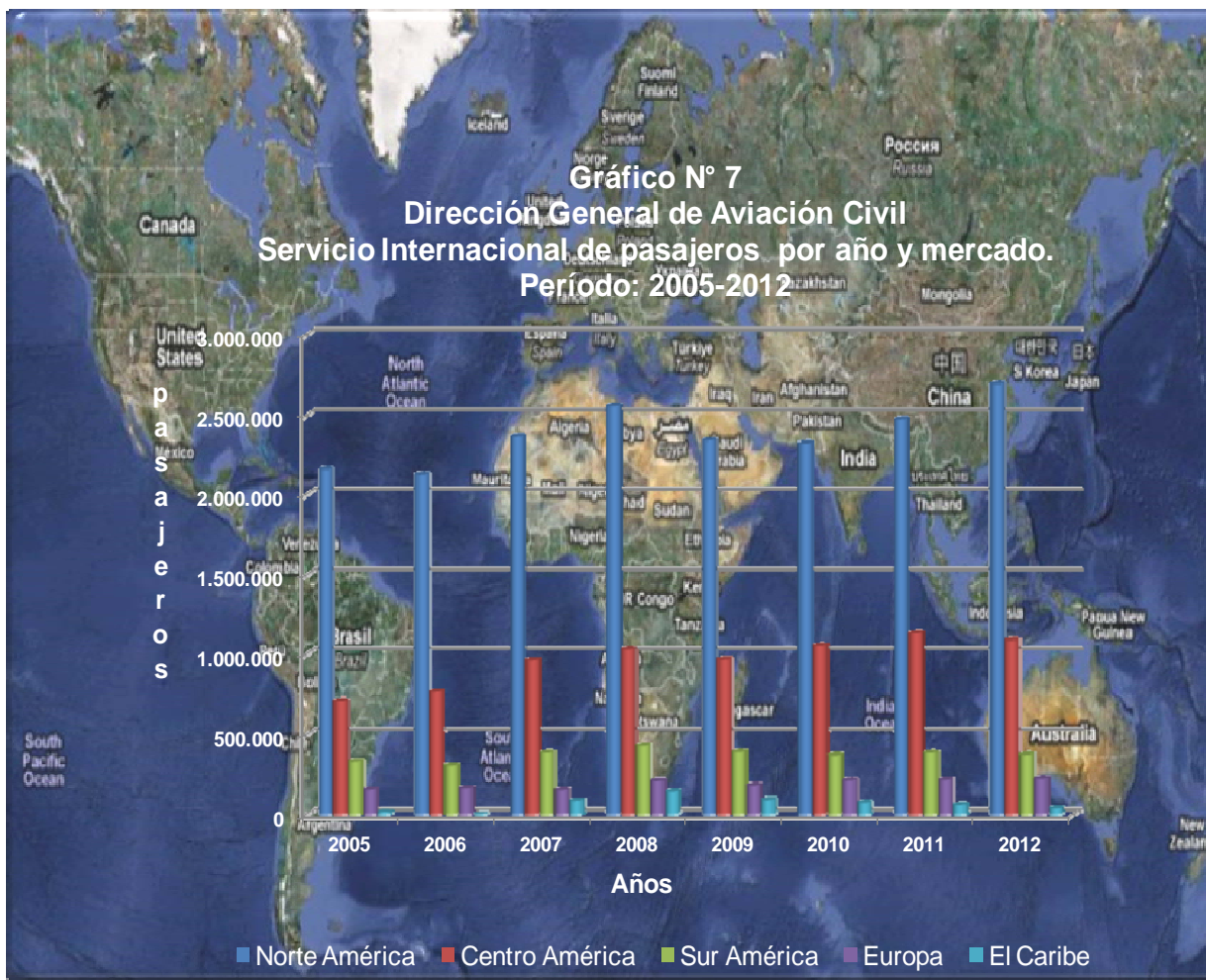
**Cuadro N° 7**  
**Dirección General de Aviación Civil**  
**Servicio Internacional de pasajeros entrando y saliendo del país**  
**por año, según mercado.**

**Período: 2005-2012.**

<b>Mercado</b>	<b>2005</b>	<b>2006</b>	<b>2007</b>	<b>2008</b>	<b>2009</b>	<b>2010</b>	<b>2011</b>	<b>2012</b>
<b>Total</b>	<b><u>3.395.424</u></b>	<b><u>3.394.010</u></b>	<b><u>3.982.004</u></b>	<b><u>4.393.641</u></b>	<b><u>4.001.158</u></b>	<b><u>4.067.300</u></b>	<b><u>4.299.934</u></b>	<b><u>4.443.638</u></b>
Norte América	2.166.857	2.137.164	2.371.052	2.561.000	2.347.518	2.328.478	2.478.643	2.695.612
Centro América	712.445	770.377	966.258	1.031.736	971.093	1.064.704	1.144.212	1.096.899
Sur América	334.788	308.917	389.780	435.612	394.042	375.123	388.992	379.062
Europa	163.034	171.254	160.658	214.811	189.306	217.506	221.166	227.594
El Caribe	18.300	6.298	94.256	150.482	99.199	81.489	66.921	44.471
<b>Pasajeros saliendo</b>	<b><u>1.710.722</u></b>	<b><u>1.697.810</u></b>	<b><u>1.998.644</u></b>	<b><u>2.227.959</u></b>	<b><u>2.017.397</u></b>	<b><u>2.053.462</u></b>	<b><u>2.132.413</u></b>	<b><u>2.306.527</u></b>
Norte América	1.087.209	1.075.641	1.184.234	1.289.456	1.177.888	1.160.802	1.237.400	1.348.395
Centro América	358.678	371.723	485.752	530.283	494.012	548.150	566.169	536.613
Sur América	160.674	151.347	194.344	216.273	195.292	186.898	193.570	193.227
Europa	95.689	96.093	90.468	116.386	101.929	117.948	100.941	192.285
El Caribe	8.472	3.006	43.846	75.561	48.276	39.664	34.333	36.007
<b>Pasajeros entrando</b>	<b><u>1.684.702</u></b>	<b><u>1.696.200</u></b>	<b><u>1.983.360</u></b>	<b><u>2.165.682</u></b>	<b><u>1.983.761</u></b>	<b><u>2.013.838</u></b>	<b><u>2.167.521</u></b>	<b><u>2.137.111</u></b>
Norte América	1.079.648	1.061.523	1.186.818	1.271.544	1.169.630	1.167.676	1.241.243	1.347.217
Centro América	353.767	398.654	480.506	501.453	477.081	516.554	578.043	560.286
Sur América	174.114	157.570	195.436	219.339	198.750	188.225	195.422	185.835
Europa	67.345	75.161	70.190	98.425	87.377	99.558	120.225	35.309
El Caribe	9.828	3.292	50.410	74.921	50.923	41.825	32.588	8.464

Fuente: Unidad de Planificación, bases de datos estadísticas 2005-2012.

**Gráfico N° 7**  
**Dirección General de Aviación Civil**  
**Servicio Internacional de pasajeros por año y mercado.**  
**Período: 2005-2012**



Cuadro N° 8  
 Dirección General de Aviación Civil  
 Servicio regular y no regular de pasajeros locales  
 por año, según aeropuerto y línea aérea  
 Período: 2005-2012

Aeropuertos	2005	2006	2007	2008	2009	2010	2011	2012
Línea aéreas								
<b>Total</b>	<b><u>223.457</u></b>	<b><u>262.998</u></b>	<b><u>293.779</u></b>	<b><u>269.637</u></b>	<b><u>212.863</u></b>	<b><u>190.306</u></b>	<b><u>178.440</u></b>	<b><u>168.676</u></b>
<b>Juan Santamaría</b>	<b><u>134.101</u></b>	<b><u>167.998</u></b>	<b><u>173.110</u></b>	<b><u>142.924</u></b>	<b><u>109.401</u></b>	<b><u>89.400</u></b>	<b><u>86.378</u></b>	<b><u>88.242</u></b>
SERVICIOS AEREOS NACIONALES S.A. (SANSA)	118.867	154.643	159.772	136.729	100.700	84.490	81.293	84.147
AVIONES TAXI AEREO S.A. (ATASA).	13.276	9.104	8.713	3.078	4.640	1.717	1.240	1.194
HELISERVICIOS AEROBELL S.A.	984	1.410	1.486	1.653	1.198	1.516	2.275	1.603
ALFA ROMEO AEREO TAXI S.A.	974	567	1.360	273	1.070	337	173	126
TAXIS AEREOS CENTROAMERICANOS S.A. (TACSA)	0	1.840	853	901	1.033	878	883	858
AEROPARAISO S.A.	0	434	926	290	439	296	248	47
AEROTURS S.R.L	0	0	0	0	321	166	135	173
VIAJES ESPECIALES AEREOS S.A. (V E A S A)	0	0	0	0	0	0	131	74
AIR COSTA RICA AIRLINES	0	0	0	0	0	0	0	12
AEROCARIBE S.A.	0	0	0	0	0	0	0	5
<b>Tobías Bolaños</b>	<b><u>86.044</u></b>	<b><u>91.683</u></b>	<b><u>116.215</u></b>	<b><u>123.153</u></b>	<b><u>100.829</u></b>	<b><u>97.625</u></b>	<b><u>88.992</u></b>	<b><u>77.764</u></b>
TRAVELAIR S.A.	71.826	0	0	0	0	0	0	0
AEROPARAISO S.A.	8.040	3.160	4.898	6.087	3.083	3.996	3.214	2.051
TAXIS AEREOS CENTROAMERICANOS S.A. (TACSA)	1.912	1.581	599	1.280	992	382	429	322
AEROTURS S.R.L	1.203	160	1.155	4.264	4.476	2.401	2.096	1.806
AIRES DE PAVAS	851	1.102	0	800	526	584	596	723
AVIONES TAXI AEREO S.A. (ATASA).	851	534	189	667	105	146	15	416
AEROCARIBE S.A.	648	251	262	0	0	0	0	213
ALFA ROMEO AEREO TAXI S.A.	576	0	0	0	0	0	74	0
ALFA M.Y.LTDA.	137	0	0	0	0	0	0	0
NATURE AIR S.A.	0	76.372	98.319	98.755	84.650	84.655	76.040	66.757
HELISERVICIOS AEROBELL S.A.	0	8.523	10.793	11.300	6.997	5.260	6.364	4.923
VIAJES ESPECIALES AEREOS S.A. (V E A S A)	0	0	0	0	0	201	164	157
HELJET AVIATION	0	0	0	0	0	0	0	166
AIR COSTA RICA AIRLINES	0	0	0	0	0	0	0	230

continúa ...

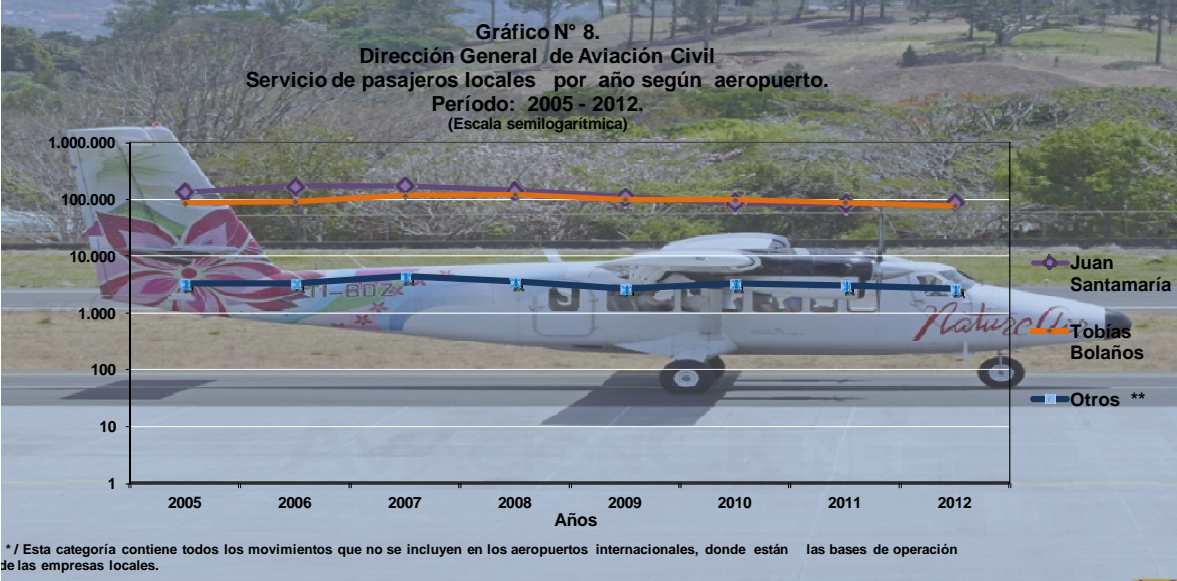


Aeropuertos	2005	2006	2007	2008	2009	2010	2011	2012
Línea aéreas								
<b>Otros **</b>	<b><u>3.312</u></b>	<b><u>3.317</u></b>	<b><u>4.454</u></b>	<b><u>3.560</u></b>	<b><u>2.633</u></b>	<b><u>3.281</u></b>	<b><u>3.070</u></b>	<b><u>2.670</u></b>
AEROCARIBE S.A.	0	166	71	0	0	0	0	48
AEROPARAISO S.A.	0	627	1.006	867	619	695	604	496
AEROTURS S.R.L.	0	0	0	0	685	1.053	485	427
AIR COSTA RICA AIRLINES	0	0	0	0	0	0	0	24
AIRES DE PAVAS	151	156	167	119	43	43	50	60
AVIONES TAXI AEREO S.A. (ATASA),	630	203	298	213	337	158	242	308
HELISERVICIOS AEROBELL S.A.	2.531	1.699	1.915	1.572	856	1.219	1.520	1.185
NATURE AIR S.A.	0	0	914	659	0	0	0	0
SERVICIOS AEREO NACIONALES S.A. (SANSa)	0	49	0	0	0	0	0	0
TAXI AÉREO CENTROAMERICANO (TACSA)	0	417	83	130	93	68	139	84
VIAJES ESPECIALES AEREO S.A. (V E A S A)	0	0	0	0	0	45	30	38

\*/ La información correspondiente a los aeropuertos Daniel Oduber y Limón para los años anteriores al 2012 está incluida en la sección de "Otros"

\*\*/ Este apartado contiene todos los movimientos que no se incluyen en los aeropuertos internacionales donde están las bases de operación de las empresas locales.

|



Aeropuerto Internacional Juan Santamaría

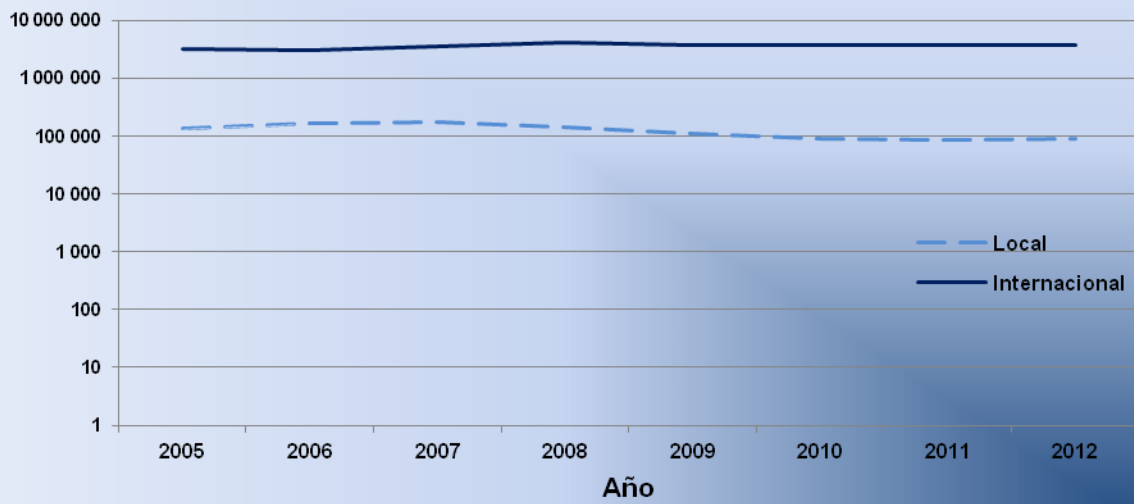
**Cuadro N°9**  
**Dirección General de Aviación Civil**  
**Aeropuerto Internacional Juan Santamaría**  
**Pasajeros transportados en servicio regular y no regular**  
**por tipo de pasajero según año**  
**Período: 2005 - 2012.**

<b>Año</b>	<b>Tipo de pasajero</b>		
	<b>Total</b>	<b>Local</b>	<b>Internacional</b>
<b><u>Total</u></b>	<b><u>29 668 446</u></b>	<b><u>991 554</u></b>	<b><u>28 676 892</u></b>
2012	3 872 467	88 242	3 784 225
2011*	3 857 588	86 378	3 771 210
2010	3 858 401	89 400	3 769 001
2009	3 730 187	109 401	3 620 786
2008	4 153 914	142 924	4 010 990
2007	3 759 586	173 110	3 586 476
2006	3 192 843	167 998	3 024 845
2005	3 243 460	134 101	3 109 359

\* Se incluyen las estadísticas suministradas antes del 22 de marzo 2012.

**Fuente:** Unidad de Planificación.

**Gráfico N° 9**  
**Dirección General de Aviación Civil**  
**Aeropuerto Internacional Juan Santamaría**  
**Pasajeros transportados por tipo de pasajero, según año**  
**Periodo: 2005-2012.**  
**(Escala semilogarítmica)**

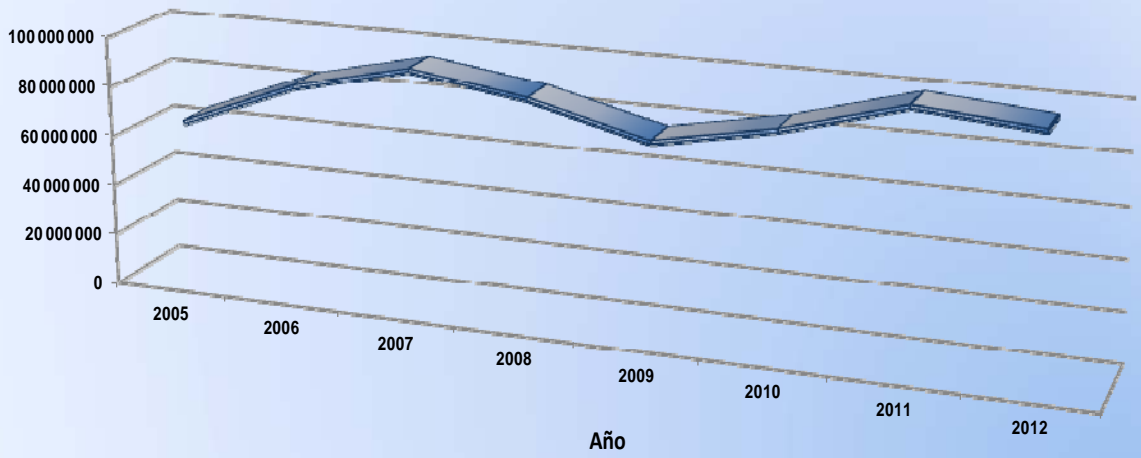


**Cuadro N° 10**  
**Dirección General de Aviación Civil.**  
**Aeropuerto Internacional Juan Santamaría**  
**Transporte internacional de carga en servicio regular y no regular**  
**según año. Período: 2005 - 2012**  
(Peso en kilos)

Año	Carga
<b><u>Total</u></b>	<b><u>588.759.996</u></b>
2012	94.775.018
2011	98.608.520
2010	85.163.808
2009	75.872.426
2008	87.473.951
2007	94.270.228
2006	83.032.459
2005	64.338.604

**Fuente:** Unidad de Planificación.

Gráfico N° 10  
Dirección General de Aviación Civil  
Aeropuerto Internacional Juan Santamaría  
Transporte Internacional de carga según año  
Período: 2005-2012.  
(Peso en kilos)



**Cuadro N° 11**  
**Dirección General de Aviación Civil**  
**Aeropuerto Internacional Juan Santamaría**  
**Transporte de carga internacional en servicios regulares y no regulares**  
**Entradas y salidas por año, según mercados.**  
**Período: 2005 - 2012.**  
(Peso en kilos)

<b>Mercados</b>	<b>2005</b>	<b>2006</b>	<b>2007</b>	<b>2008</b>	<b>2009</b>	<b>2010</b>	<b>2011</b>	<b>2012</b>
<b>Total</b>	<b><u>64.338.604</u></b>	<b><u>83.032.459</u></b>	<b><u>94.270.228</u></b>	<b><u>87.473.951</u></b>	<b><u>75.872.426</u></b>	<b><u>85.163.808</u></b>	<b><u>98.608.520</u></b>	<b><u>94.775.018</u></b>
Norte América	49.756.686	68.799.217	81.013.119	72.864.002	59.577.294	55.943.756	64.544.639	69.094.766
Centro América	10.485.999	10.715.719	10.229.568	10.732.495	12.806.027	21.748.796	21.912.899	17.504.334
Sur América	798.653	366.549	221.753	312.607	197.555	2.642.976	5.069.484	3.074.570
Europa	3.224.244	3.085.084	2.757.746	3.395.649	3.188.346	4.453.936	5.291.212	4.288.638
El Caribe	73.022	65.890	48.042	169.198	103.204	374.344	1.790.286	812.710
<b>Saliendo</b>	<b>37.585.318</b>	<b>49.767.050</b>	<b>59.126.590</b>	<b>53.117.107</b>	<b>45.575.698</b>	<b>49.463.609</b>	<b>54.448.537</b>	<b>55.629.945</b>
Norte América	30.952.085	42.740.234	53.056.969	46.320.622	37.180.246	32.993.932	37.783.377	44.052.564
Centro América	5.173.924	5.695.831	4.911.940	4.941.509	6.808.089	13.179.336	10.163.794	8.361.744
Sur América	48.534	51.928	40.019	71.077	47.827	1.228.803	2.325.042	1.261.888
Europa	1.340.043	1.213.167	1.078.818	1.623.598	1.438.184	1.735.517	2.394.656	1.732.862
El Caribe	70.732	65.890	38.844	160.301	101.352	326.021	1.781.668	220.887
<b>Entrando</b>	<b>26.753.286</b>	<b>33.265.409</b>	<b>35.143.638</b>	<b>34.356.844</b>	<b>30.296.728</b>	<b>35.700.199</b>	<b>44.159.983</b>	<b>39.145.073</b>
Norte América	18.804.601	26.058.983	27.956.150	26.543.380	22.397.048	22.949.824	26.761.262	25.042.202
Centro América	5.312.075	5.019.888	5.317.628	5.790.986	5.997.938	8.569.460	11.749.105	9.142.590
Sur América	750.119	314.621	181.734	241.530	149.728	1.414.173	2.744.442	1.812.682
Europa	1.884.201	1.871.917	1.678.928	1.772.051	1.750.162	2.718.419	2.896.556	2.555.776
El Caribe	2.290	0	9.198	8.897	1.852	48.323	8.618	591.823

Fuente: Unidad de Planificación, bases de datos 2005-2012.



Gráfico N° 11  
 Dirección General de Aviación Civil  
 Aeropuerto Internacional Juan Santamaría  
 Distribución porcentual del transporte de carga internacional  
 por año, según mercado.  
 Período: 2005 - 2012  
 (Peso en kilos)



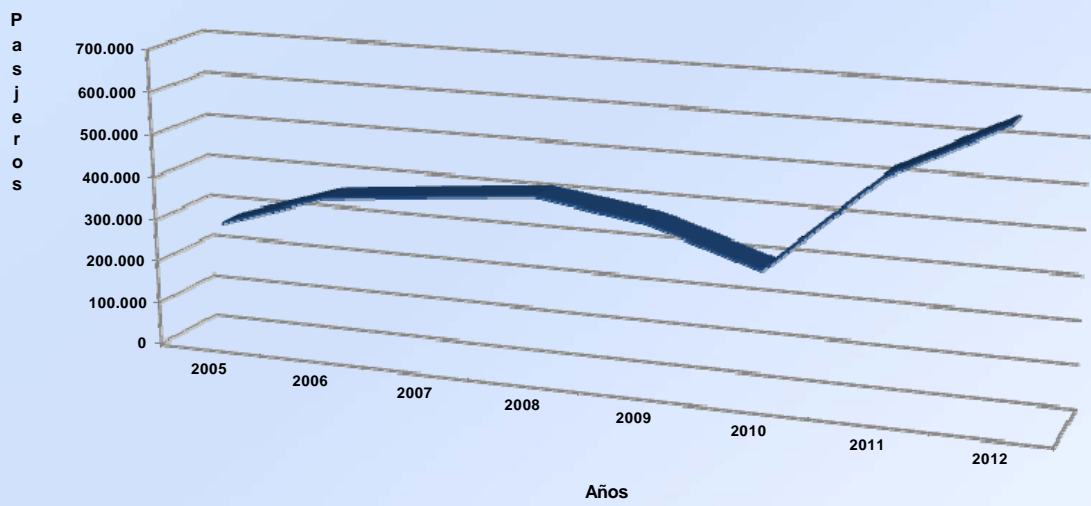
Aeropuerto Internacional Daniel Oduber Quirós

**Cuadro N° 12.**  
**Dirección General de Aviación Civil**  
**Aeropuerto Internacional Daniel Oduber**  
**Pasajeros internacionales transportados, según año.**  
**Período: 2005 - 2012.**

Año	Pasajeros
<b><u>Total</u></b>	<b><u>2.649.568</u></b>
2012	652.949
2011	522.486
2010	294.351
2009	376.858
2008	414.796
2007	391.126
2006	365.492
2005	284.459

**Fuente:** Administración Aeropuerto Internacional Daniel Oduber. Unidad de Planificación.

**Gráfico N° 12**  
**Dirección General de Aviación Civil**  
**Aeropuerto Internacional Daniel Oduber**  
**Pasajeros transportados, según año.**  
**Período: 2005 - 2012.**



**Cuadro N° 13.**  
**Dirección General de Aviación Civil**  
**Aeropuerto Internacional Daniel Oduber**  
**operaciones realizadas según año.**  
**Período: 2005 - 2012**

<b>Año</b>	<b>Operaciones</b>
<b>Total</b>	<b>93.944</b>
2012	10.997
2011	11.695
2010	11.720
2009	12.716
2008	16.615
2007	14.592
2006	13.852
2005	12.754

**Fuente:** Administración del Aeropuerto Internacional Daniel Oduber, Unidad de Planificación

**Gráfico N° 13,**  
**Dirección General de Aviación Civil**  
**Aeropuerto Internacional Daniel Oduber**  
**operaciones según año.**  
**Período: 2005 - 2012.**

