



TEL: (506) 2106-9093
AFS: MROCYOYX
Página web: www.dgac.go.cr
Correo electrónico: aiscr@dgac.go.cr

REPÚBLICA DE COSTA RICA
DIRECCIÓN GENERAL DE AVIACIÓN CIVIL
Departamento de Servicios de Navegación Aérea
Unidad de Servicios de Información Aeronáutica
Apartado postal 5026 -1000
San José, Costa Rica



AIRAC
AIP
Suplemento 02
08 FEB 2024

AD

DISTANCIAS DECLARADAS Y **ZONA LIBRE DE OBSTÁCULOS (CWY) PARA LA PISTA 25** **AEROPUERTO INTERNACIONAL JUAN SANTAMARÍA** **(MROC)**

La Dirección General de Aviación Civil comunica que, con fecha de entrada en vigor el **18 de abril 2024** y hasta el **18 de abril 2025**, se actualiza la información/datos aeronáuticos de Distancias Declaradas y Zona Libre de Obstáculos (CWY) para la Pista 25 del Aeropuerto Internacional Juan Santamaría (MROC).

MROC AD 2.12 CARACTERÍSTICAS FÍSICAS DE LAS PISTAS

Designador RWY NR	BRG GEO True BRG	Dimensiones de RWY (m)	Resistencia (PCN) y superficie de RWY y SWY	Coordenadas THR RWY y coordenadas THR de ondulación geoidal	Elevación THR y elevación máxima de TDZ de precisión APP RWY
1	2	3	4	5	6
07	069° GEO 071° MAG	3011 x 45	PCN 100/F/C/W/T ASPH	095920.6813N 0841318.3225W	THR 896 m / 2940 ft TDZ 903 m / 2963 ft
25	249° GEO 251° MAG	3011 x 45	PCN 100/F/C/W/T ASPH	095949.6080N 0841200.9800W	THR 923 m / 3028 ft

Designador RWY NR	Pendiente de RWY-SWY	Dimensiones SWY (m)	Dimensiones CWY (m)	Dimensiones de franja (m)	Dimensiones RESA (m)
	7	8	9	10	11
07	+1%	NIL	60 x 150	3131 x 269	90 x 90
25	-1%	60 x 45	200 x 150	3131 x 269	NIL

-2-

Designador RWY NR	Sistema de detención	OFZ	Observaciones
	12	13	14
07	NIL	NIL	NIL
25	NIL	NIL	DTHR 494 m Coordenadas 095955.2819N 0841145.8072W ELEV 929 m

MROC AD 2.13 DISTANCIAS DECLARADAS

Designador RWY	TORA (m)	TODA (m)	ASDA (m)	LDA (m)	Observaciones
1	2	3	4	5	6
07	3011	3071	3011	3011	NIL
25	3011	3211	3071	2517	DTHR 494 m Coordenadas: 095955.2819N 0841145.8072W ELEV 929 m

SE CANCELA EL NOTAM CON MODIFICACIONES: A2579/23

REEMPLAZA: LA INFORMACIÓN/DATOS AERONÁUTICOS DE LAS TABLAS MROC AD 2.12 Y MROC AD 2.13

SE ADJUNTAN LOS SIGUIENTES PLANOS:

- PLANO DE AERÓDROMO AD-2.MROC ADC
- PLANO DE OBSTÁCULOS DE AERÓDROMO TIPO A AD-2.MROC AOC TYPE A
- CONCENTRACIONES DE AVES AD-2.MROC BCC
- DISTANCIAS DECLARADAS AD-2.MROC DDC

PLANO DE AERÓDROMO

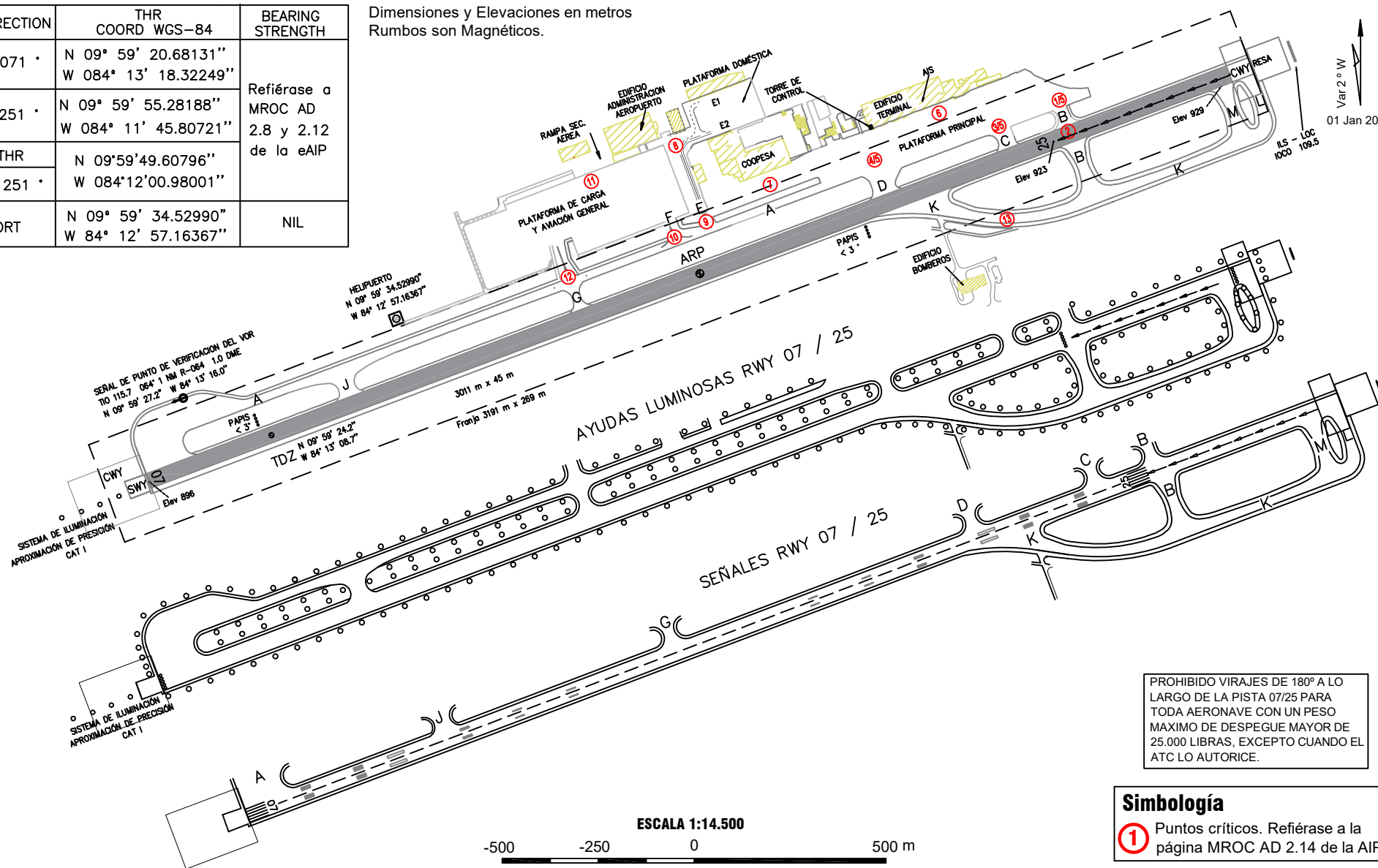
N 09° 59' 38.05117"
W 084° 12' 31.8819" ELEV. 929 m

TWR
118.6
GND
121.9

ALAJUELA / JUAN SANTAMARIA INTL

RWY	DIRECTION	THR COORD WGS-84	BEARING STRENGTH
07	071°	N 09° 59' 20.68131" W 084° 13' 18.32249"	Refiérase a MROC AD 2.8 y 2.12 de la eAIP
25	251°	N 09° 59' 55.28188" W 084° 11' 45.80721"	
DISPL THR		N 09°59'49.60796" W 084°12'00.98001"	
HELIPORT		N 09° 59' 34.52990" W 84° 12' 57.16367"	NIL

Dimensiones y Elevaciones en metros
Rumbos son Magnéticos.



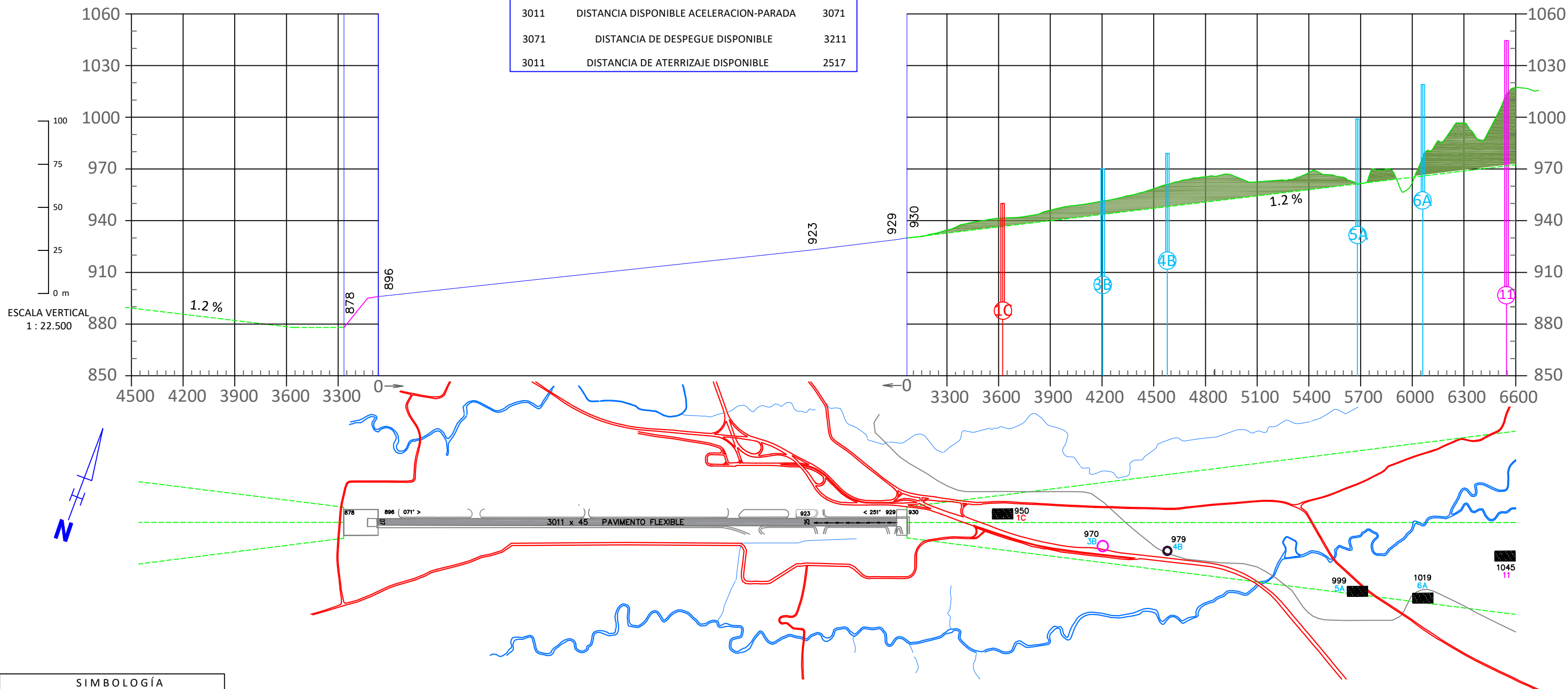
Var 2° W
01 Jan 2020

PROHIBIDO VIRAJES DE 180° A LO LARGO DE LA PISTA 07/25 PARA TODA AERONAVE CON UN PESO MAXIMO DE DESPEGUE MAYOR DE 25.000 LIBRAS, EXCEPTO CUANDO EL ATC LO AUTORIZA.

Simbología
① Puntos críticos. Refiérase a la página MROC AD 2.14 de la AIP.

ESCALA 1:14.500
-500 -250 0 500 m

DISTANCIAS DECLARADAS		
RWY 07	PISTA	RWY 25
3011	RECORRIDO DE DESPEGUE DISPONIBLE	3011
3011	DISTANCIA DISPONIBLE ACELERACION-PARADA	3071
3071	DISTANCIA DE DESPEGUE DISPONIBLE	3211
3011	DISTANCIA DE ATERRIZAJE DISPONIBLE	2517



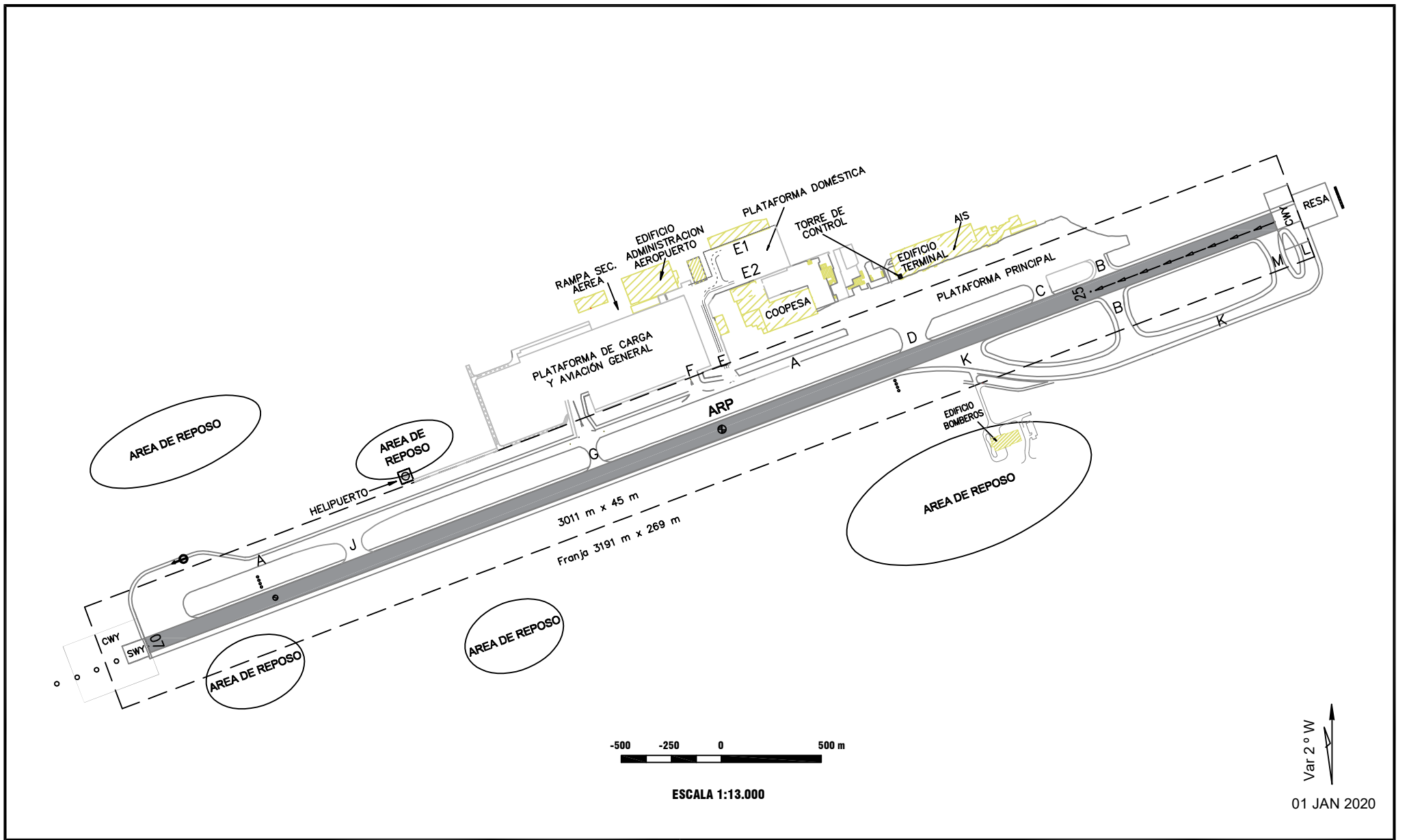
SIMBOLOGÍA	
NUMERO DE IDENTIFICACION DEL OBSTÁCULO	①
POSTE, ANTENA, SEÑAL, ETC.	○
EDIFICIO O ESTRUCTURA	■
FERROCARRIL	+++++
ÁRBOL O GRUPO DE ÁRBOLES	○
TERRENO SOBRE PENDIENTE DEL 1.2 %	▲

LISTA DE OBSTÁCULOS	
4B: Senal (Rótulo).	○
1C, 5A, 6A, 11: Edificio.	■
3B: Torre Telecomunicaciones.	○

OBJECT Number	OBJECT ID	DESCRIPTION	Latitude (DD MM SS.sss)	Longitude (DD MM SS.sss)	Top altitude EGM08 (m) AMSL	Type
1C	2B-23475	BLDG	10° 00' 03.92" N	084° 11' 27.62" W	950.0	MANMADE
3B	2B-14971	TOWER	10° 00' 04.88" N	084° 11' 07.59" W	969.7	MANMADE
4B	2B-003616	SIGN	10° 00' 08.35" N	084° 10' 55.75" W	979.4	MANMADE
5A	2B-21698	AFFIXED TANK OBJECT	10°00'13.92" N	084° 10' 19.16" W	998.9	MANMADE
6A	2B-43082	AFFIXED BLDG OBJECT	10°00'17.08" N	084°10'07.04" W	1018.5	MANMADE
11	2B-11638	AFFIXED BLDG OBJECT	10° 00' 30.00" N	084° 09' 54.92" W	1044.5	MANMADE

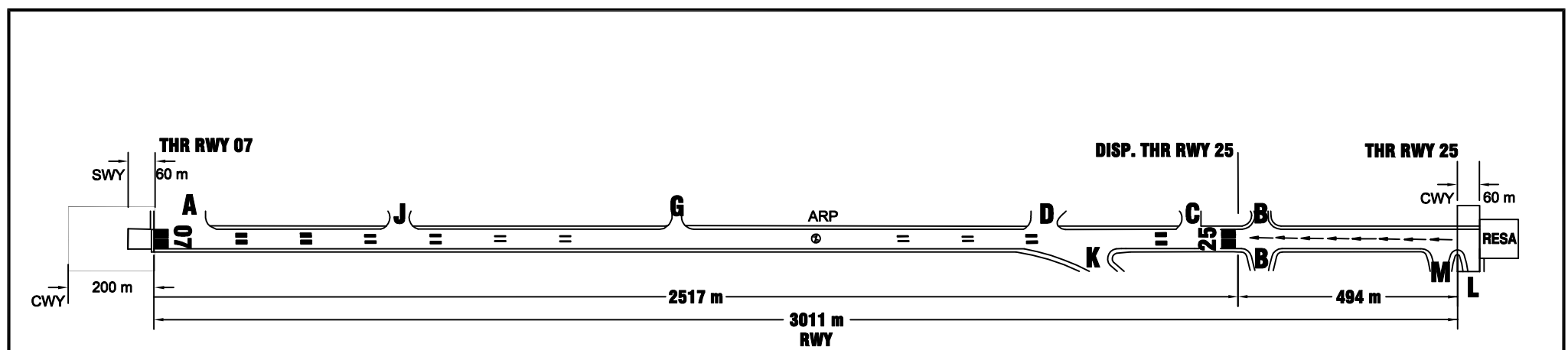
CONCENTRACIONES DE AVES

ALAJUELA / JUAN SANTAMARIA INTL



DISTANCIAS DECLARADAS

ALAJUELA / JUAN SANTAMARIA INTL.



RWY	TORA (m)	ASDA (m)	TODA (m)	LDA (m)
07	3011	3011	3071	3011
25	3011	3071	3211	2517

SIN ESCALA